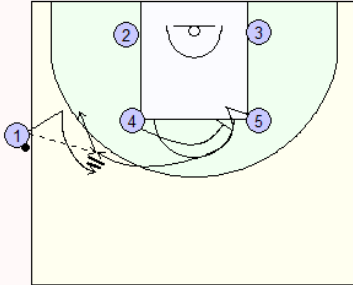




SIDELINE OUT OF BOUND

1



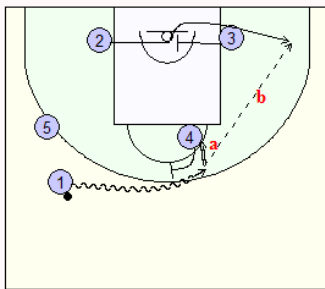
Le meilleur shooteur (2) est à la baseline du côté de la remise en jeu, l'autre ailier étant à l'opposé.

4 et 5 sont à la ligne des lancers-francs.

1 fait la remise en jeu.

4 place un écran pour 5 qui reçoit la passe de 1 et qui remet le ballon à 1 (hand off pass).

2

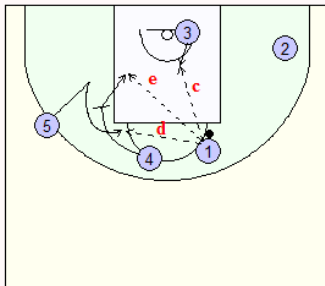


4 place un écran pour 1, dont les deux premières options sont :

a) Shoot

b) Passe à 2 qui a coupé sur l'écran de 3.

3



Les autres options qui se présentent à 1 sont :

c) Passe à 3 qui demande le ballon sous l'anneau après son écran pour 2.

d) Passe à 5 remonté à l'elbow sur l'écran de 4.

e) Passe à 4 qui appelle inside après son écran pour 5.



Barbieux André Basketball Coach

Avenue du Champ de Bataille, 239, 2/3, 7012 - FLENU



et : 065/520631 -

0475/879914



: andre.barbieux@skynet.be



: <http://www.coachbarbieux23.com>

